








2° PARTIE :

DIAGNOSTIC DES RISQUES (Personnes et biens exposés aux phénomènes)

Les enjeux sur la commune

Enjeux humains (nombre de personnes susceptibles d'être exposées)

Nombre d'habitants dans la commune : 253 (source INSEE)

Aléas	Nombre de personnes soumis à l'aléa
 Inondations	Carème 2 +Marquet 2 +Montiel 3+ Cottave 1 + Jeanne 4 Total 12 personnes mini (hors ruissellement)
 Événements climatiques	tous
 Mouvement de terrain	Non connu
 séisme	tous
 Feux de forêts	14 résidents, 12 personnes supplémentaires potentielles en saison touristique
 Rupture de barrage	56
 Radon	tous

Établissements sensibles (école, hôpital, maison de retraite, camping...) et établissements recevant du public

N° sur la Carte	Nature	Capacité d'accueil (ou effectif présent)	Période de présence	Nb de personnes hébergées sur place	Risques inondation, incendie et rupture de barrage
H1	ÉGLISE			0	Inondation par ruissellement
H2	SALLE DES FETES	200 pers		0	
H3	MAIRIE			0	Inondation par ruissellement
H4	LOCAL TECHNIQUE			0	Rupture de barrage

H5	HÉBERGEMENT les cabanes du vigné	16 pers		16 max	Inondation Hers
					Rupture de barrage
H6	HEBERGEMENT Chambres d'hôtes	2 pers		2 max	Inondation par ruissellement
					Rupture de barrage
H7	HEBERGEMENT Massipet	12 pers		1 max	Feux

Autres enjeux économiques et environnementaux :

N° sur la carte	Nature	Adresse	Risque inondation, incendie et rupture de barrage
E1	EXPLOITATION AGRICOLE Talvézy	Talvezy le vieux	Inondation Hers
			Rupture de barrage
E2	ENTREPRISE Multi-services	Révengles	Inondation Hers
			Rupture de barrage
E3	ENTREPRISE Élagage	Carême	Inondation Hers
			Rupture de barrage

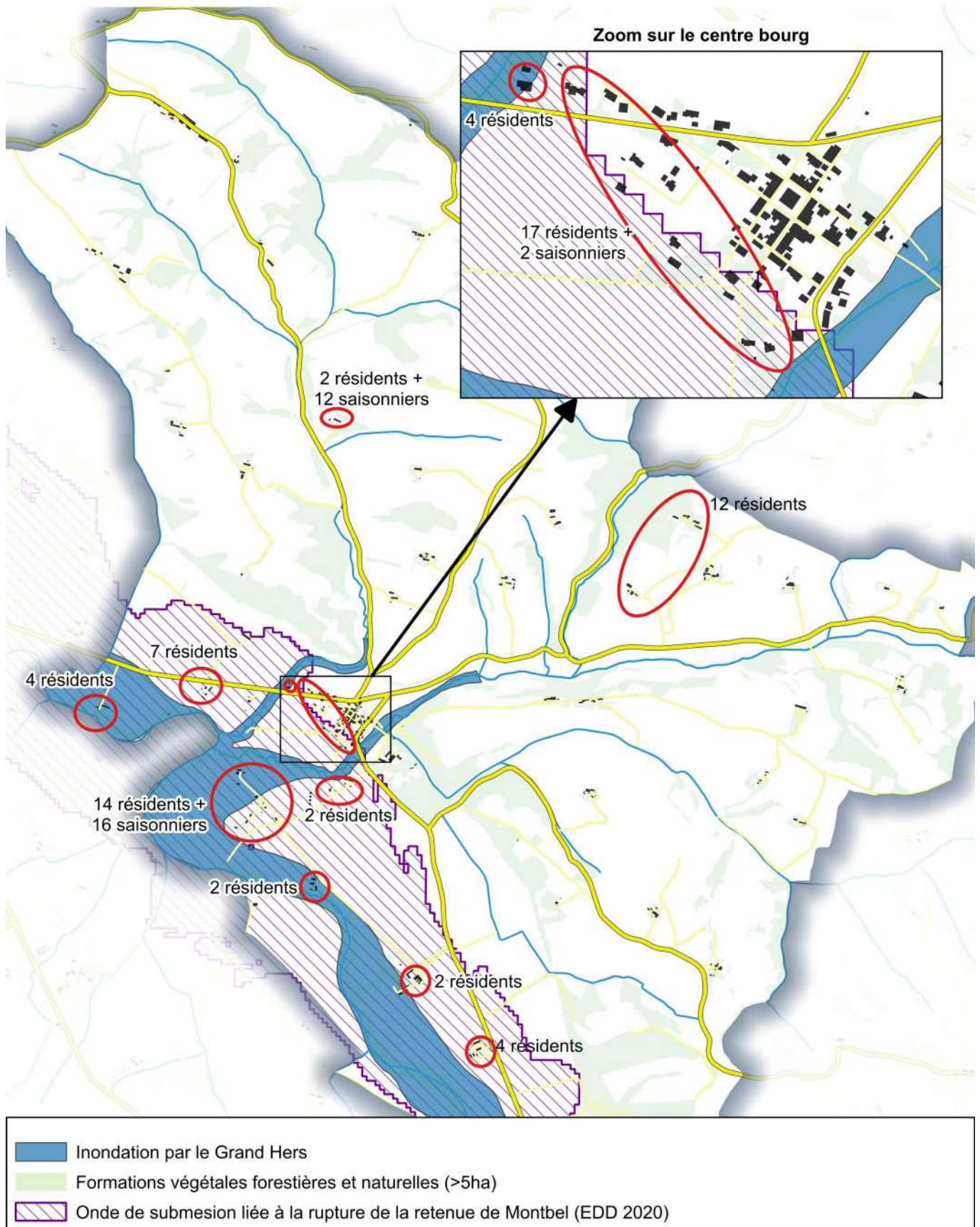
Enjeux stratégiques

N° sur la carte	Aléa concerné	Nature
S1	Crue de l'Hers	RD 624 (Careme)
S2	Crue de l'Hers	RD 25 (Talvezy)
S3	Crue du Rau de Mézerville	Pont de Chalet (à côté de la mairie)
S4	Crue du Rau de Mezerville	Pont de Beaupuy (RD.25)

Cartographie

CARTE DES ENJEUX HUMAINS

Inondation (hors ruissellement), rupture du barrage et feux de forêts



SYNDICAT BASSIN GRAND HERS 27/06/25 sources: BDFORET_2.0 IGN© - PPI_EDD2020 DDT09 - EXZECO DDT11

CARTE DE SURVEILLANCE DES CRUES

